



Cartiere di Trevi

Franco Graziosi – Amministratore Delegato

Riciclo carta, l'importanza del design per migliorare il riciclo



Cartiere di Trevi

- Cartiere di Trevi S.p.A., fondata nel **1960**, è l'unica cartiera nel territorio dell'Umbria
- Tutta la produzione viene effettuata unicamente con **carta riciclata**
- Produzione media aziendale: **63.000 ton / anno**
- Carta da macero utilizzata proveniente dalla raccolta urbana: **72.000 ton / anno**



L'impegno di CONAI per un packaging sostenibile



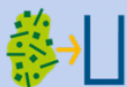
Riutilizzo

Concepimento o progettazione dell'imballaggio per poter compiere, durante il suo ciclo di vita, un numero minimo di spostamenti o rotazioni e per un uso identico a quello per il quale è stato concepito.



Facilitazione delle attività di riciclo

Semplificazione delle fasi di recupero e riciclo del packaging, come la separabilità dei diversi componenti (es. etichette, chiusure ed erogatori, ecc.).



Utilizzo di materiale riciclato/recuperato

Sostituzione di una quota o della totalità di materia prima vergine con materia riciclata/recuperata (pre-consumo e/o post-consumo) per contribuire ad una riduzione del prelievo di risorse.



Risparmio di materia prima

Contenimento del consumo di materie prime impiegate nella realizzazione dell'imballaggio e conseguente riduzione del peso, a parità di prodotto confezionato e di prestazioni.



Ottimizzazione dei processi produttivi

Implementazione di processi di produzione dell'imballaggio innovativi in grado di ridurre i consumi energetici per unità prodotta o di ridurre gli scarti di produzione o, in generale, di ridurre l'impiego di input produttivi.



Ottimizzazione della logistica

Miglioramento delle operazioni di immagazzinamento ed esposizione, ottimizzazione dei carichi sui pallet e sui mezzi di trasporto e perfezionamento del rapporto tra imballaggio primario, secondario e terziario.



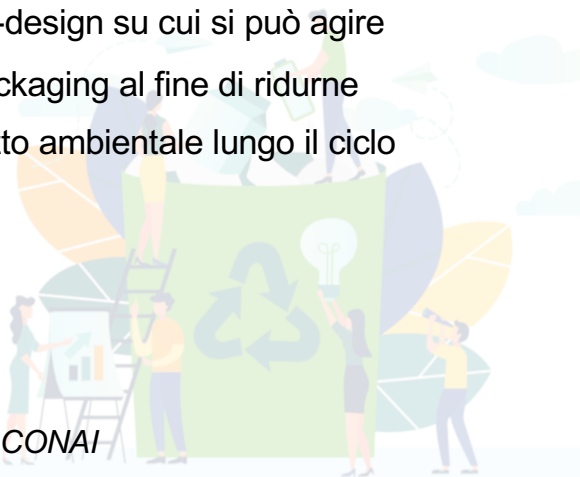
Semplificazione del sistema imballo

Integrazione di più funzioni in una sola componente dell'imballo, eliminando un elemento e quindi semplificando il sistema.

CONAI, Consorzio Nazionale

Imballaggi, promuove la cultura di un packaging orientata al design sostenibile. Per affiancare le imprese in questo percorso, CONAI ha individuato **sette leve di prevenzione**, vale a dire azioni di eco-design su cui si può agire sul packaging al fine di ridurre l'impatto ambientale lungo il ciclo di vita.

Fonte: CONAI



V EDIZIONE
ecoForum



Le 'buone pratiche' di packaging realizzate con carta Cartiere di Trevi

Il marchio GUZZINI e il progetto CIRCLE per l'uso e la rigenerazione dei materiali



Le 'buone pratiche' di packaging realizzate con carta Cartiere di Trevi

Settore vinicolo



Le 'buone pratiche' di packaging realizzate con carta Cartiere di Trevi

Settore ristorazione e alimentare



Le 'buone pratiche' di packaging realizzate con carta Cartiere di Trevi

Settore ortofrutta



Anche il settore tessile per la produzione dei coni sceglie la carta



Il packaging ecosostenibile

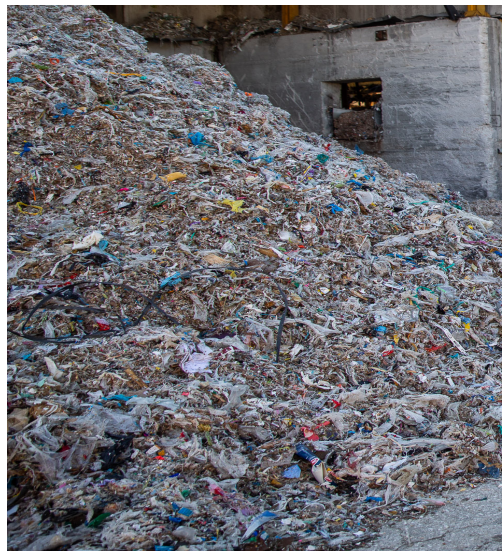
NON È TUTTO ORO QUEL CHE LUCCICA



Cartiere di Trevi – gli scarti di lavorazione

Un **packaging ecosostenibile** è un elemento essenziale per diminuire l'impatto ambientale, favorire il riciclo dei materiali e ridurre gli scarti di lavorazione.

Ma è altrettanto essenziale **NON utilizzare il sacchetto di plastica per la raccolta della carta**





V EDIZIONE
ecoForum



La risposta di Cartiere di Trevi per una raccolta «sostenibile» della carta



Un arrivederci a settembre per una nuova edizione dell'Open Day Cartacircuito, alle Cartiere di Trevi.

